



POLA

FOR ALIGNERS

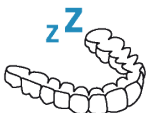
ADVANCED TOOTH
WHITENING SYSTEM



**WELCOME
TO YOUR NEW
POLA SMILE**



PROFESSIONALLY
USED AND
RECOMMENDED



SAFE FOR
OVERNIGHT WEAR



EASY TO USE



FLUORIDE
RELEASING

INDEX

ENG - ENGLISH	4-5
BUL - BULGARIAN	6-7
CRO - CROATIAN	8-9
DAN - DANISH	10-11
DEU - DEUTSCH	12-13
NLD - DUTCH	14-15
SPA - ESPANOL	16-17
EST - ESTONIAN	18-19
FIN - FINNISH	20-21
FRA - FRANÇAIS	22-23
ELL - GREEK	24-25
ITA - ITALIANO	26-27
LAV - LATVIAN	28-29
LIT - LITHUANIAN	30-31
NOR - NORWAGEIAN	32-33
POL - POLSKI	34-35
POR - PORTUGUESE	36-37
ROM - ROMANIAN	38-39
SLO - SLOVAKIAN	40-41
SWE - SWEDISH	42-43
TUR - TURK	44-45

INSTRUCTIONS FOR USE FOR PATIENTS AND DENTAL PROFESSIONALS

POLA NIGHT 10% CARBAMIDE PEROXIDE ADVANCED TOOTH WHITENING SYSTEM

Pola Night is a high viscosity, neutral pH take home tooth whitening gel. It is a pleasantly flavoured, crystal clear sustained release gel with a unique blend of soothers, conditioners and a water content high enough to further reduce sensitivity.

INDICATIONS FOR USE

- Whitening of discolored vital teeth.
- Whitening of discolored non-vital teeth.

CONTAINS HYDROGEN PEROXIDE

10% carbamide peroxide = 3.6% hydrogen peroxide

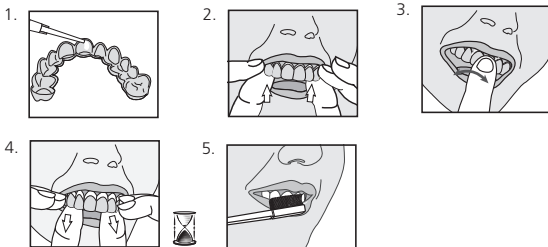
TREATMENT GUIDELINE

Pola Night 10%: 1 x 2 hours / day to overnight

Note: Patients with sensitivity will require a day or two break between treatments. Shortening treatment time is also suggested.

PLACEMENT PROCEDURE:

1. Place a small drop of gel into every compartment of the aligner for the teeth undergoing treatment.
2. Seat the aligner, with the gel around the teeth.
3. Wipe away excess gel in mouth with a tissue or dry soft brush.
4. After treatment, remove aligner. Rinse aligner and mouth with lukewarm water.
5. Brush teeth.



FOR EFFECTIVE RESULTS

- Due to discomfort or sensitivity that can occur as a result of your orthodontic treatment, avoid using this product for the first two weeks after receiving your orthodontic aligners and for the first two days after each new aligner set, as whitening may increase tooth sensitivity.
- Do not eat, drink or smoke during treatment.
- Do not smoke immediately after treatment - wait for at least two hours.
- Foods and drinks containing strong colours should be avoided for at least 48 hours after the treatment period or consumed in moderation.
- Use gel at room temperature.

STORAGE AND SHELF LIFE

- **Pola Night** - Store in a cool and out of direct sunlight at temperatures between [2°-25°C / 35°-77°F]
- Do not use after expiration date.

PRECAUTIONS

- To be used under the supervision of a dentist / orthodontist.
- Not to be used on a person under 18 years of age, pregnant or lactating women.
- To be only sold to dental practitioners.
- For each cycle of use, the first use to be only done by dental practitioners or under their direct supervision if an equivalent level of safety is ensured. Afterwards to be provided to the consumer to complete the cycle of use.
- Keep out of reach of children and pets.
- Patients with a history of chemical allergies are advised to carry out allergy testing by a specialist before using these products.
- Discontinue use if any unusual sensitivity or reactions occur and consult your dentist.
- Do not inject Pola Night into the body.
- CAUTION: FEDERAL LAW RESTRICTS THIS DEVICE TO SALE BY OR ON THE ORDER OF A DENTIST.
- SDS available at www.sdi.com.au or contact your regional representative.

FIRST AID

Eye (contact): Hold eyelids apart and flush with running water for at least 15 minutes. Seek medical advice if symptoms persist.

Skin (contact): Wash thoroughly with water and seek medical advice if symptoms persist.

Ingestion (large amount): If swallowed, do NOT induce vomiting. Rinse mouth. Drink plenty of milk or water and seek medical advice.

Inhalation: No symptoms expected.

ИНСТРУКЦИЯ ЗА УПОТРЕБА ЗА ПАЦИЕНТИ И СТОМАТОЛОЗИ

10% CARBAMIDE PEROXIDE СЪВРЕМЕННА СИСТЕМА ЗА ИЗБЕЛВАНЕ НА ЗЪБИ

Pola Night е гел за домашно избелване на зъби с висок вискозитет и неутрално pH. Приятно ароматизиран, кристално чист гел с продължително освобождаване, с уникална комбинация от омекотители, балсами и достатъчно високо съдържание на вода, за да намали допълнително чувствителността.

ПОКАЗАНИЯ ЗА УПОТРЕБА

- Избелване на обезцветени живи зъби.
- Избелване на обезцветени неживи зъби.

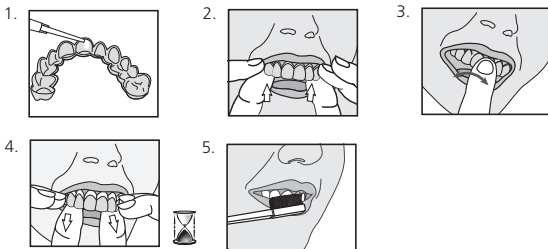
УКАЗАНИЯ ЗА УПОТРЕБА

Pola Night 10%: 1 x 2 часа / преди сън

Забележка: Пациентите с чувствителност ще се нуждаят от ден или два почивка между леченията. Съкращаване на времето за лечение също се препоръчва.

ПРОЦЕДУРА НА РАБОТА:

1. Поставете малка капка гел във всяко отделение на алайнера за зъбите подложени на лечение.
2. Поставете алайнера с гела около зъбите.
3. Избършете излишния гел в устата с кърпа или суха, мека четка.
4. След третиране отстранете алайнера. Изплакнете алайнера и устата с хладка вода.
5. Измийте зъбите.



ЗА ЕФЕКТИВНИ РЕЗУЛТАТИ

- Поради дискомфорт или чувствителност, които могат да възникнат в резултат на Вашето ортодонтоско лечение, избягвайте да използвате този продукт през първите две седмици след получаване на вашите ортодонтски алайнери и за първите два дни след всеки нов алайнер, тъй като избелването може да повиши чувствителността на зъбите.
- Не яжте, пийте и не пушете по време на лечението.
- Не пушете веднага след лечението – изчакайте поне два часа.
- Храни и напитки, съдържащи силни оцветители, трябва да се избягват поне 48 часа след период на лечение или да се консумират умерено.
- Използвайте гел на стайна температура.

СЪХРАНЕНИЕ И СРОК НА ГОДНОСТ

- Pola Night - Съхранявайте на хладно и далеч от пряка слънчева светлина място при температури между (2°-25°C / 35°-77°F)
- Не използвайте след изтичане на срока на годност.

ПРЕДПАЗНИ МЕРКИ

- Да се използва под наблюдението на стоматолог/ортодонт.
- Съхранявайте далеч от деца и домашни любимци.
- Да не се използва от бременни или кърмещи жени.
- Пациенти с анамнеза за химически алергии се съветват да направят тест за алергия от специалист преди да използват тези продукти.
- Прекратете употребата ако се появи някаква необичайна чувствителност или реакции и се консултирайте с вашия стоматолог.
- Не инжектирайте Pola Night в тялото.
- **ВНИМАНИЕ: ФЕДЕРАЛНИЯТ ЗАКОН ОГРАНИЧАВА ТОВА УСТРОЙСТВО ЗА ПРОДАЖБА, ОСВЕН НА И ПО ПРЕПОРЪКА НА СТОМАТОЛОГ.**
- ИЛБ е достъпен на www.sdi.com.au или се свържете с вашия регионален представител.

ПЪРВА ПОМОЩ

Очи (контакт): Дръжте клепачите разтворени и изплакнете с течаща вода за най-малко 15 минути. Потърсете медицинска помощ ако симптомите продължават.

Кожа (контакт): Измийте обилно с вода и потърсете лекарска помощ, ако симптомите продължават.

Поглъщане (голямо количество): При поглъщане НЕ предизвиквайте повръщане. Изплакнете устата. Пийте много мляко или вода и потърсете медицинска помощ.

Вдишване: Не се очакват симптоми.

UPUTE ZA UPORABU ZA PACIJENTE I STOMATOLOGE

NAPREDAN SUSTAV IZBJELJIVANJA ZUBA S 10 % KARBAMIDOVOG PEROKSIDA

Pola Night je visoko viskozni i pH-neutralni gel za izbjeljivanje zuba kod kuće. To je prozirni gel s produljenim otpuštanjem ugodna okusa i jedinstvenim spojem umirujućih tvari te visokim udjelom vode za dodatno ublažavanje osjetljivosti zuba.

INDIKACIJE

- Izbjeljivanje obojenja na vitalnim zubima.
- Izbjeljivanje obojenja na avitalnim zubima.

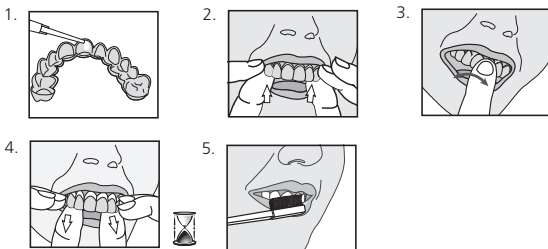
NAČIN UPOTREBE

Pola Night 10%: 1 x 2 sata / dan ili preko noći

Napomena: Pacijenti s osjetljivošću zuba trebaju napraviti stanku od jednoga ili dva dana između tretmana. Skraćivanje trajanja tretmana također se preporučuje.

POSTUPAK STAVLJANJA:

1. Nanesite gel za izbjeljivanje u maloj količini u sva udubljena udloge za zube koje izbjeljujete.
2. Postavite udloge s gelom preko zuba.
3. Obrišite višak gela u ustima maramicom ili suhom mekanom četkicom.
4. Skinite udlogu nakon tretmana. Isperite udlogu i usta mlakom vodom.
5. Operite zube.



ZA UČINKOVITE REZULTATE

- Zbog nelagodice ili osjetljivosti koja može nastati kao posljedica Vaše ortodontske terapije izbjegavajte korištenje ovog proizvoda prva dva tjedna nakon što ste primili ortodontske udlage i prva dva dana nakon svakog novog postavljanja udlaga jer izbjeljivanje može povećati osjetljivost zuba.
- Nemojte jesti, piti ili pušiti tijekom tretmana.
- Nemojte pušiti neposredno nakon tretmana – pričekajte najmanje dva sata.
- Hranu i pića koja sadrže jake boje treba izbjegavati najmanje 48 sati nakon tretmana ili ih konzumirati umjereno.
- Gel koristite na sobnoj temperaturi.

SKLADIŠTENJE I ROK TRAJANJA

- **Pola Night** - Čuvati na hladnom mjestu daleko od izravne sunčeve svjetlosti na temperaturama između (2°-25°C / 35°-77°F)
- Ne koristiti nakon isteka roka trajanja.

MJERE OPREZA

- Koristiti pod nadzorom stomatologa /ortodonta.
- Čuvati izvan dohvata djece i kućnih ljubimaca.
- Proizvod ne smiju koristiti trudnice ili dojilje.
- Pacijentima s poviješću alergijskih reakcija na kemikalije preporučuje se alergološko testiranje prije korištenja ovih proizvoda.
- Ako dođe do neobične osjetljivosti ili se pojave reakcije, prestanite s korištenjem proizvoda i obratite se svom stomatologu.
- Nemojte ubrizgavati proizvod Pola Night u tijelo.
- **OPREZ: SAVEZNI ZAKON (SAD) OGRANIČAVA OVAJ UREĐAJ NA PRODAJU OD STRANE ILI PO NARUDŽBI STOMATOLOGA.**
- Sigurnosno-tehnički list dostupan je na www.sdi.com.au ili kontaktirajte svog regionalnog predstavnika.

PRVA POMOĆ

Oči (kontakt): Razmaknuti kapke i ispirati mlazom tekuće vode najmanje 15 minuta. Zatražiti pomoć liječnika ako su simptomi i dalje prisutni.

Koža (kontakt): Temeljito isprati vodom i zatražiti pomoć liječnika ako su simptomi i dalje prisutni.

Nakon gutanja (velika količina): Ako se proizvod proguta, NE poticati povraćanje. Isprati usta. Popiti dosta mljeka ili vode i zatražiti pomoć liječnika.

Nakon udisanja: Ne očekuju se simptomi.

BRUGSANVISNING TIL PATIENTER OG TANDLÆGER

10 % CARBAMIDPEROXID AVANCERET TANDBLEGNINGSSYSTEM

Pola Night er en høj viskositet, neutral pH tandblegende gel til at tage med hjem. Den er en behageligt aromatiseret, krystalklar gel med langvarig frigivelse med en unik blanding af lindrende midler, balsam og et vandindhold, der er højt nok til yderligere at reducere følsomhed.

BRUGSANVISNINGER

- Blegning af misfarvede vitale tænder.
- Blegning af misfarvede ikke-vitale tænder.

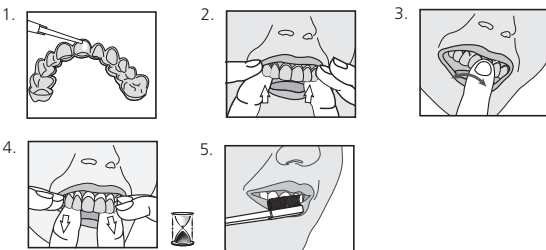
RETNINGSLINJER FOR BEHANDLING

Pola Night 10 %: 1 x 2 timer/dag til nat

Bemærk: Patienter med følsomhed har brug for pauser på en dag eller to imellem behandlingerne. Forkortelse af behandlingstid foreslås også.

PLACERINGSPROCEDURE:

1. Anbring en lille dråbe gel i hvert rum på bøjlen til tænderne, der behandles.
2. Fastgør bøjlen med gelen omkring tænderne.
3. Tør overskydende gel væk i munden med en serviet, eller en tør blød børste.
4. Efter behandling fjernes tandbøjlen. Skyl bøjle og mund med lunkent vand.
5. Børst tænderne



FOR EFFEKTIVE RESULTATER

- På grund af ubehag eller følsomhed, som kan opstå i forbindelse med din ortodontiske behandling, skal du undgå at bruge dette produkt i de første to uger efter at have modtaget dine ortodontiske bøjler og i de første to dage efter hvert nyt bøjlesæt, da blegning kan øge tandfølsomheden.
- Undgå at spise, drikke eller ryge under behandlingen.
- Ryg ikke straks efter behandlingen - vent i mindst to timer.
- Mad og drikkevarer, der indeholder stærke farver, bør undgås i mindst 48 timer efter behandlingsperioden eller indtages begrænset.
- Brug gel ved stuetemperatur.

OPBEVARING OG HOLDBARHED

- **Pola Night** - Opbevares køligt og uden for direkte sollys ved temperaturer mellem (2 °C -25 °C / 35 °F -77 °F)
- Anvend ikke efter udløbsdatoen.

FORHOLDSREGLER

- Anvendes under tilsyn af en tandlæge/specialtandlæge i ortodonti.
- Opbevares utilgængeligt for børn og kæledyr.
- Må ikke anvendes af gravide eller ammende kvinder.
- Det anbefales at patienter med en historie med kemiske allergier får udført en allergitest af en specialist, inden de bruger disse produkter.
- Stop brugen, hvis der opstår usædvanlig følsomhed eller reaktioner og kontakt din tandlæge.
- Pola Night må ikke sprøjtes ind i kroppen.
- **FORSIGTIG: FØDERALE LOVE BEGRÆNSER DENNE ENHED TIL SALG AF ELLER EFTER BESTILLING FRA EN TANDLÆGE.**
- SDS er tilgængelig på www.sdi.com.au eller kontakt din regionale repræsentant.

FØRSTEHJÆLP

Øjenkontakt: Hold øjenlågene fra hinanden og skyl kontinuerligt med rindende vand i mindst 15 minutter. Søg lægehjælp hvis symptomer fortsætter.

Hudkontakt: Skyl grundigt med vand og søg lægehjælp, hvis symptomerne fortsætter.

Indtagelse (stor mængde): Fremkald IKKE opkastning ved slugning. Skyl munden. Drik rigeligt med mælk eller vand og søg lægehjælp.

Indånding: Ingen symptomer forventet.

GEBRAUCHSANWEISUNG FÜR PATIENTEN UND ZAHNÄRZTE

MODERNES ZAHNAUFHELLUNGSSYSTEM MIT 10% CARBAMIDPEROXID

Pola Night ist ein hochviskoser, pH-neutraler Zahnaufheller für zu Hause. Das Gel ist wohl-schmeckend, kristallklar und nachhaltig wirk-sam, mit einer einzigartigen Mischung scho-nender Zusatzstoffe und einem ausreichend hohen Wasseranteil zur Verringerung von Emp-findlichkeit.

INDIKATIONEN

- Aufhellung verfärbter vitaler Zähne.
- Aufhellung verfärbter devitaler Zähne.

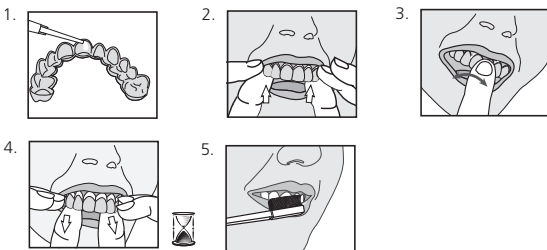
ANWENDUNGSHINWEISE

Pola Night 10%: 1 x 2 Stunden/Tag bis über Nacht

Hinweis: Patienten mit Empfindlichkeit benö-tigen einen bis zwei Tage Pause zwischen den Anwendungen. Kürzere Anwendung ist auch ratsam.

ANWENDUNGSMETHODE:

1. Für die aufzuhellenden Zähne in jedes Fach des Aligners einen kleinen Tropfen Gel geben.
2. Den Aligner so einsetzen, dass das Gel die Zähne umschließt.
3. Überschüssiges Gel im Mund mit Taschentuch oder trockener, weicher Bürste abwischen.
4. Nach der Anwendung Aligner abnehmen. Aligner und Mund mit lauwarmem Wasser aus-spülen.
5. Zähne putzen.



FÜR BESTE RESULTATE

- Die kieferorthopädische Behandlung kann zu Beschwerden oder Empfindlichkeiten führen, daher das Gel nicht in den ersten zwei Wochen nach Erhalt der Aligner und den ersten zwei Tagen jedes weiteren Aligner-Sets anwenden; es kann die Zahnempfindlichkeit noch verstärken.
- Während der Anwendung nicht essen, trinken oder rauchen.
- Nicht sofort nach der Anwendung rauchen - mindestens zwei Stunden warten.
- Nahrung und Getränke mit starken Farben sollten nach der Anwendung mindestens 48 Stunden nicht oder nur in Maßen konsumiert werden.
- Das Gel bei Zimmertemperatur verwenden.

LAGERUNG UND HALTBARKEIT

- **Pola Night** - Kühl und vor direktem Sonnenlicht geschützt bei Temperaturen von 2°C-25°C lagern.
- Nach dem Verfallsdatum nicht mehr benutzen.

VORSICHTSMASSNAHMEN

- Unter der Aufsicht eines Zahnarztes oder Kieferorthopäden anwenden.
- Außer Reichweite von Kindern und Haustieren aufbewahren.
- Nicht in Schwangerschaft oder Stillzeit anwenden.
- Patienten mit bekannten Chemikalienallergien sollten vor Gebrauch des Produkts bei einem Spezialisten einen Allergietest machen.
- Die Anwendung abbrechen, falls ungewöhnliche Empfindlichkeiten oder Reaktionen auftreten, und den Zahnarzt um Rat fragen.
- Pola Night nicht in den Körper spritzen.
- **BEACHTEN: DIESES PRODUKT IST NUR ÜBER DEN ZAHNARZT ODER DEN FACHHANDEL ZU BEZIEHEN.**
- SDB erhältlich unter www.sdi.com.au oder bei Ihrem regionalen SDI-Repräsentanten.

ERSTE HILFE

Augen (Kontakt): Die Augenlider offenhalten und mindestens 15 Minuten mit fließendem Wasser spülen. Bei anhaltenden Symptomen ärztliche Hilfe in Anspruch nehmen.

Haut (Kontakt): Gründlich mit Wasser waschen und bei anhaltenden Symptomen ärztliche Hilfe in Anspruch nehmen.

Verschlucken (größere Menge): KEIN Erbrechen herbeiführen. Mund ausspülen. Viel Milch oder Wasser trinken und ärztliche Hilfe in Anspruch nehmen.

Einatmen: Keine Symptome zu erwarten.

GEBRUIKSAANWIJZING VOOR PATIËNTEN EN TANDHEELKUNDIGE PROFESSIONALS

10% CARBAMIDE PEROXIDE GEAVANCEERD BLEEKSYSTEEM VOOR TANDEN

Pola Night is een bleekgel met een hoge viscositeit en een neutrale pH-waarde voor thuisgebruik. Het is een aangenaam gearomatiseerde, kristalheldere gel met aanhoudende afgifte en met een unieke mix van verzachters, conditioners en een watergehalte dat hoog genoeg is om de gevoeligheid verder te verminderen.

GEBRUIKSAANWIJZINGEN

- Bleken van verkleurde vitale tanden.
- Bleken van verkleurde niet-vitale tanden.

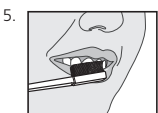
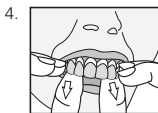
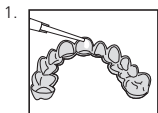
BEHANDELINGSRICHTLIJN

Pola Night 10 %: 1 x 2 uur / dag tot overnachting

Opmerking: Patiënten met gevoeligheid hebben tussen behandelingen een pauze van een dag of twee nodig. Verkorting van de behandel tijd wordt ook aanbevolen.

PLAATSINGSPROCEDURE:

1. Plaats een kleine druppel gel in elk compartiment van de aligner voor de tanden die behandeld moeten worden.
2. Plaats de aligner met de gel rond de tanden.
3. Veeg overtollige gel in de mond weg met een tissue of een droge zachte borstel.
4. Verwijder de aligner na de behandeling. Spoel de aligner en de mond met lauw water.
5. Poets de tanden



VOOR EFFECTIEVE RESULTATEN

- Uw orthodontische behandeling kan ongemak of gevoeligheid veroorzaken. Daarom wordt aanbevolen dit product gedurende de eerste twee weken na ontvangst van uw orthodontische aligners en gedurende de eerste twee dagen na elke nieuwe aligner-set niet te gebruiken. Het bleken kan de gevoeligheid van de tanden verhogen.
- Niet eten, drinken of roken tijdens de behandeling.
- Rook niet direct na de behandeling: wacht minimaal twee uur.
- Voedingsmiddelen en dranken met sterke kleuren moeten worden vermeden gedurende ten minste 48 uur na de behandelingsperiode of moeten met mate worden geconsumeerd.
- Gebruik gel bij kamertemperatuur.

OPSLAG EN HOUDBAARHEID

- **Pola Night** - Koel en uit direct zonlicht bewaren bij een temperatuur tussen (2°-25°C / 35°-77°F)
- Niet gebruiken na de vervaldatum.

VOORZORGSMAATREGELEN

- Alleen gebruiken onder toezicht van een tandarts/orthodontist.
- Buiten bereik van kinderen en huisdieren houden.
- Niet geschikt voor vrouwen die zwanger zijn of borstvoeding geven.
- Patiënten met chemische allergieën worden geadviseerd om voor gebruik van deze producten allergietesten te laten uitvoeren door een specialist.
- Stop met gebruik als er ongebruikelijke gevoeligheid of reacties optreden en raadpleeg uw tandarts.
- Injecteer Pola Night niet in het lichaam.
- **LET OP: WETGEVING BEPERKT VERKOOP VAN DIT APPARAAT TOT, OF OP VOORSCHRIFT VAN, EEN TANDARTS**
- SDS beschikbaar op www.sdi.com.au of neem contact op met uw regionale vertegenwoordiger.

BIJ ONGEVALLLEN

Ogen (aanraking met de ogen): Houd de ogen wijd open en spoel ten minste 15 minuten met stromend water. Roep medische hulp in als de symptomen aanhouden.

Huid (aanraking met de huid): Spoel grondig met water en roep medische hulp in als de symptomen aanhouden.

Inslikken (grote hoeveelheid): Bij inslikken NIET proberen over te geven. De mond spoelen. Drink veel melk of water en roep medische hulp in

Inademing: Geen symptomen verwacht.

INSTRUCCIONES DE USO PARA PACIENTES Y PROFESIONALES DENTALES

SISTEMA AVANZADO DE BLANQUEAMIENTO DENTAL CON PERÓXIDO DE CARBAMIDA AL 10 %

Pola Night es un gel blanqueador dental de alta viscosidad y pH neutro para uso doméstico. Se trata de un gel transparente de liberación sostenida con un sabor agradable y una mezcla única de calmantes, acondicionadores y contenido de agua lo suficientemente elevado para reducir aún más la sensibilidad.

INDICACIONES DE USO

- Blanqueamiento de dientes vitales descoloridos.
- Blanqueamiento de dientes no vitales descoloridos.

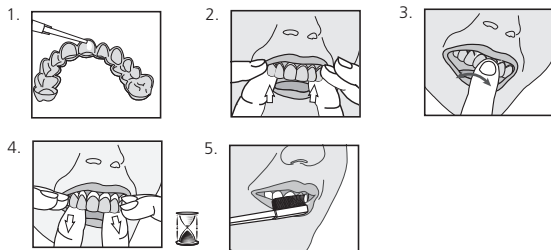
PAUTAS DE TRATAMIENTO

Pola Night 10%: de 2 horas al día a toda la noche

Nota: los pacientes con sensibilidad necesitarán uno o dos días de descanso entre tratamientos. También se sugiere acortar el tiempo de tratamiento.

PROCEDIMIENTO DE COLOCACIÓN:

1. Coloque una pequeña gota de gel en cada compartimento del alineador de los dientes que vayan a someterse al tratamiento.
2. Asiente el alineador con el gel envolviendo los dientes.
3. Limpie el exceso de gel de la boca con un pañuelo de papel o un cepillo suave seco.
4. Tras finalizar el tratamiento, retire el alineador. Enjuague el alineador y su boca con agua tibia.
5. Cepílese los dientes.



PARA UNOS RESULTADOS EFECTIVOS

- Debido a la incomodidad o sensibilidad que puede producirse como resultado de su tratamiento de ortodoncia, evite utilizar este producto durante las primeras dos semanas tras recibir sus alineadores de ortodoncia y durante los primeros dos días después de cada nuevo juego de alineadores, ya que el blanqueamiento puede aumentar la sensibilidad dental.
- No coma, beba ni fume durante el tratamiento.
- No fume inmediatamente después del tratamiento, espere al menos dos horas.
- Deben evitarse o consumirse con moderación los alimentos y bebidas que contienen colores intensos durante al menos 48 horas después del período de tratamiento.
- Use el gel a temperatura ambiente.

ALMACENAMIENTO Y PERÍODO DE CONSERVACIÓN

- **Pola Night** - almacenar en un lugar fresco y alejado de la luz solar directa a temperaturas entre (2°-25°C / 35°-77°F)
- No utilice este producto después de la fecha de caducidad.

PRECAUCIONES

- Este producto debe utilizarse bajo la supervisión de un dentista u ortodontista.
- Mantenga este producto fuera del alcance de los niños y los animales.
- El uso de este producto no está indicado en mujeres embarazadas o en período de lactancia.
- Se recomienda a los pacientes con antecedentes de alergias químicas que se sometan a pruebas de alergia con un especialista antes de utilizar estos productos.
- En caso de producirse alguna sensibilidad o reacción inusual, interrumpa el tratamiento y consulte a su dentista.
- No se inyecte Pola Night en el cuerpo.
- PRECAUCIÓN: LA LEY FEDERAL RESTRINGE LA VENTA DE ESTE PRODUCTO A LOS PROFESIONALES DENTALES O BAJO PRESCRIPCIÓN DE ESTOS.
- Puede obtener la hoja de datos de seguridad en www.sdi.com.au o poniéndose en contacto con su representante regional.

PRIMEROS AUXILIOS

Contacto con los ojos: mantenga los párpados abiertos y enjuáguelos con agua corriente durante al menos 15 minutos. Busque atención médica en caso de que los síntomas persistan.

Contacto con la piel: lave la zona abundantemente con agua y busque atención médica en caso de que los síntomas persistan.

Ingestión (gran cantidad): en caso de ingestión, NO induzca el vómito. Enjuáguese la boca. Beba abundante leche o agua y busque atención médica.

Inhalación: no se esperan síntomas.

KASUTUSJUHEND

PATSIENTIDELE JA HAMBARAVITÖÖTAJATELE

10% KARBAMIIDPEROKSIIDI TÄIUSTATUD HAMBAVALGENDUSSÜSTEEM

Pola Night on suure viskoossusega ja neutraalse pH-tasemega kodus kasutatav hambavalgendusgeel. See on meeldiva maitsega, kristalliselge, toimeainet aeglaselt vabastav geel, mille koostises on ainulaadne kombinatsioon rahustavaid aineid, hooldusvahendeid ja piisavalt vett, et tundlikkust veelgi vähendada.

NÄIDUSTUSED

- Värvimuutustega eluhammaste valgendamine.
- Värvimuutustega surnud hammaste valgendamine.

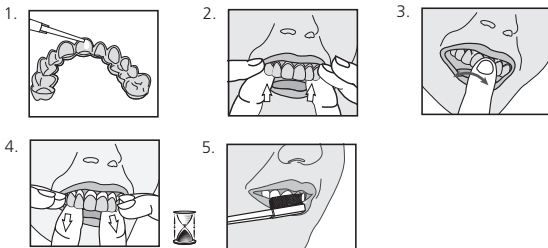
KASUTAMISE JUHEND

Pola Night 10%: 1 x 2 tundi/päevas kuni terve öö

Märkus: tundlike hammastega patsiendid peavad kasutuskordade vahele jätkma ühe või kaks päeva. Samuti on soovitatav lühem kasutusaeg.

PEALE KANDMINE:

1. Asetage väike tilk geeli elaineri igale osale vastavalt töödeldavatele hammastele.
2. Paigutage elainer geeliga ümber hammaste.
3. Pühkige üteligne geel suust ära taskuräti või kuiva pehme harjaga.
4. Pärast töötlust eemaldage elainer. Loputage elainerit ja suud käesooja veega.
5. Harjake hambaid



TÖHUSATE TULEMUSTE SAAVUTAMISEKS

- Ortodontiline ravi võib põhjustada ebamugavustunnet või tundlikkust, mistõttu vältige selle toote kasutamist esimese kahe nädala jooksul pärast ortodontiliste elainerite saamist ja esimesel kahel päeval pärast uue elaineri komplekti saamist, sest valgendumine võib hamba tundlikkust suurendada
- Ravi ajal ei tohi süüa, juua ega suitsetada.
- Pärast ravi oodake suitsetamisega vähemalt kaks tundi.
- Tugevaid värvaineid sisaldavaid toiduaineid ja jooke peaks vältima vähemalt 48 tundi pärast ravi või tarbima mõõdukalt.
- Kasutage geeli toatemperatuuril.

STORAGE AND SHELF LIFE

- **Pola Night** – hoida jahedas, eemal otsesest päikesevalgusest ja temperatuurivahemikus [2°...25°C/35°...77°F]
- Mitte kasutada pärast kõlblikkusaja lõppu.

ETTEVAATUSABINÕUD

- Kasutada hambaarsti/ortodonti järelevalve all.
- Hoida lastele ja lemmikloomadele kättesaamatus kohas.
- Mitte kasutada rasedate või rinnaga toitvate naiste poolt.
- Allergiate korral keemiliste ainete suhtes peavad patsiendid enne toote kasutamist läbima spetsialisti juures asjakohasid allergiatestid.
- Ebatavalise tundlikkuse või reaktsiooni korral lõpetage toote kasutamine ja pidage nõu oma hambaarstiga.
- Pola Nighti ei tohi süstida.
- HOIATUS: FÖDERAALSEADUSED LUBAVAD SEDA TOODET MÜÜA HAMBAARSTI POOLT VÕI ETTEKIRJUTUSEL.
- Ohutuskaart on saadaval veebisaidil www.sdi.com.au või piirkondlikult esindajalt.

ESMAABI

Silma (sattumisel): hoida silmalaud lahti ja loputada jooksva vee all vähemalt 15 minutit. Sümptomite püsimisel pöörduda arsti poole.

Nahale (sattumisel): pesta põhjalikult veega ja sümptomite püsimisel pöörduda arsti poole.

Allaneelamisel (suur kogus): MITTE esile kutsuda oksendamist. Loputada suud. Juua rohkelt piima või vett ja pöörduda arsti poole.

Sissehingamisel: eeldatavad sümptomid puuduvad

KASUTUSJUHEND PATSIENTIDELE JA HAMBARAVITÖÖTAJATELE

10% KARBAMIIDPEROKSIIDI TÄIUSTATUD HAMBAVALGENDUSSÜSTEEM

Pola Night on suure viskoossusega ja neutraalse pH-tasemega kodus kasutatav hambavalgendusgeel. See on meeldiva maitsega, kristalliselge, toimeained aeglaselt vabastav geel, mille koostises on ainulaadne kombinatsioon rahustavaid aineid, hooldusvahendeid ja piisavalt vett, et tundlikkust veelgi vähendada.

NÄIDUSTUSED

- Värvimuutustega eluhammaste valgendamine.
- Värvimuutustega surnud hammaste valgendamine.

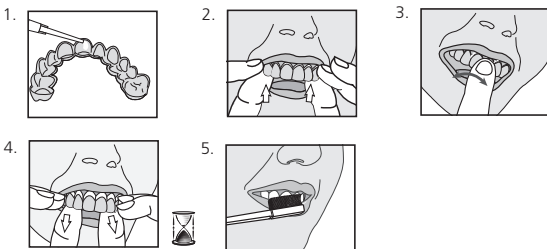
HOITO-OHJE

Pola Night 10%: 1 x 2 tuntia päivässä tai korkeintaan yön yli

Huomautus: Herkkähampaiset potilaat tarvitsevat päivän tai kahden tauon hoitojen välillä. Myös hoitoajan lyhentämistä suositellaan.

ASETTAMINEN:

1. Aseta pieni pisara geeliä hampaiden oikomislaitteen jokaisen valkaistavan hampaan syvennykseen.
2. Aseta oikomislaite niin, että geeli on hampaiden ympärillä.
3. Pyyhi ylimääräinen geeli pois suusta paperipyyhkeellä tai kuivalla pehmeällä harjalla.
4. Poista oikomislaite käsittelyn jälkeen. Huuhtelee oikomislaite ja suu haalealla vedellä.
5. Harjaa hampaat.



NÄIN SAAT TEHOKKAIMMAT TULOKSET

- Oikomishoidon seurauksena mahdollisesti ilmenevän kivun tai herkkyyden vuoksi vältä tämän tuotteen käyttöä kahden ensimmäisen viikon ajan oikomislaitteiden asentamisen jälkeen ja kahden ensimmäisen päivän ajan jokaisen uusitun oikomislaitteen jälkeen, sillä valkaisu voi lisätä hampaiden herkkyyttä.
- Älä syö, juo tai tupakoi hoidon aikana.
- Älä tupakoi heti hoidon jälkeen - odota vähintään kaksi tuntia.
- Voimakkaita väriaineita sisältäviä ruokia ja juomia tulee välttää vähintään 48 tunnin ajan hoitajakson jälkeen tai käyttää kohtuudella.
- Käytä geeliä huoneenlämpötilassa.

SÄILYTYS JA SÄILYVYYSAIKA

- **Pola Night** - Säilytä viileässä ja poissa suorasta auringonvalosta 2° - 25 °C lämpötilassa.
- Ei saa käyttää viimeisen käyttöpäivän jälkeen.

VAROTOIMENPITEET

- Käytetään hammaslääkäriin / oikomishoidon erikoislääkäriin valvonnassa.
- Pidä poissa lasten ja lemmikkieläinten ulottuvilta.
- Raskaana olevien tai imettävien naisten ei tule käyttää näitä tuotteita.
- Potilaita, joilla on aiemmin ollut kemikaali-allergioita, kehoitetaan teettämään allergiatesti asiantuntijalla ennen näiden tuotteiden käyttöä.
- Lopeta käyttö, jos havaitset epätavallista herkkyyttä tai reaktioita, ja ota yhteyttä hammaslääkäriisi.
- Älä injektoi Pola Nightia kehoon.
- HUOMAUTUS: LIITTOVALTION LAKI RAJOITTA TÄMÄN LAITTEEN MYYNIN HAMMASLÄÄKÄRILLE TAI TÄMÄN MÄÄRÄYKSESTÄ TAPAHTUVAKSI.
- Käyttöturvallisuustiedote on saatavana osoitteessa www.sdi.com.au tai ottamalla yhteys alueesi edustajaan.

ENSIAPU

Silmä (kosketus): Pidä silmäluomia erillään ja huuhtelee juoksevalla vedellä vähintään 15 minuutin ajan. Hakeudu lääkäriin, mikäli oireet jatkuvat.

Iho (kontakti): Pese kauttaaltaan vedellä ja hakeudu lääkäriin, mikäli oireet jatkuvat.

Nieltyinä (suuri määrä): Jos ainetta on nielty, ÄLÄ oksennuta. Huuhtelee suu. Juo runsaasti maitoa tai vettä ja hakeudu lääkäriin.

Hengitettynä: Oireita ei odotettavissa

MODE D'EMPLOI

POUR LES PATIENTS ET LES PRATICIENS

SYSTÈME AVANCÉ D'ÉCLAIRCISSEMENT DENTAIRE A BASE DE PEROXYDE DE CARBAMIDE A 10%

Pola Night est un gel à haute viscosité et à pH neutre indiqué pour un éclaircissement dentaire ambulatoire. C'est un gel à libération prolongée agréablement aromatisé, il est transparent avec un mélange unique de produits apaisants, de conditionneurs et une teneur en eau élevée pour réduire la sensibilité.

INDICATIONS

- Eclaircissement de dents vitales décolorées.
- Eclaircissement de dents non vitales décolorées.

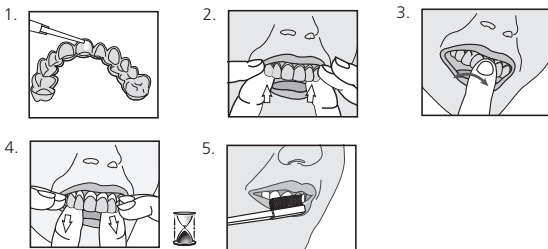
RECOMMANDATIONS DE TRAITEMENTS

Pola Night 10%: 1 x 2 heures / jour ou toute la nuit.

Note: Les patients sensibles auront besoin d'un jour ou deux de pause entre les périodes de traitement. Une réduction du temps de traitement est également suggérée.

PROCÉDURE DE MISE EN PLACE:

1. Placez une petite goutte de gel dans la gouttière d'alignement sur l'emplacement de la face vestibulaire des dents à éclaircir.
2. Insérer la gouttière d'alignement, avec le gel au contact des dents.
3. Essuyez l'excès de gel dans la bouche avec un tissu ou une brosse souple sèche.
4. Après le traitement, retirez la gouttière d'alignement. Rincer la gouttière et la bouche à l'eau tiède.
5. Brossez les dents.



POUR DES RÉSULTATS EFFICACES

- En raison de l'inconfort ou de la sensibilité qui peut survenir à la suite de votre traitement orthodontique, évitez d'utiliser ce produit pendant les deux premières semaines suivant la réception de vos gouttières d'alignement et pendant les deux premiers jours après chaque nouvel ensemble de gouttières, car le blanchiment peut augmenter la sensibilité des dents.
- Ne pas manger, boire ou fumer pendant le traitement.
- Ne fumez pas immédiatement après le traitement - attendez au moins deux heures.
- Les aliments et les boissons contenant des colorants forts doivent être évités pendant au moins 48 heures après la période de traitement ou consommé avec modération.
- Utilisez le gel à température ambiante.

STOCKAGE ET DURÉE DE CONSERVATION

- **Pola Night** - Conserver dans un endroit frais et à l'abri de la lumière directe du soleil à des températures comprises entre [2°-25°C / 35°-77°F]
- Ne pas utiliser après la date d'expiration.

PRÉCAUTIONS

- À utiliser sous la supervision d'un dentiste / orthodontiste.
- Tenir hors de portée des enfants et des animaux domestiques.
- Ne pas utiliser par les femmes enceintes ou allaitantes.
- Il est conseillé aux patients ayant des antécédents d'allergies chimiques d'effectuer des tests d'allergie par un spécialiste avant d'utiliser ces produits.
- Cesser l'utilisation si une sensibilité ou des réactions inhabituelles se produisent et consultez votre dentiste.
- Ne pas injecter Pola Night dans le corps.
- PRUDENCE : LA LOI FÉDÉRALE LIMITE LA VENTE DE CET APPAREIL PAR OU SUR ORDRE D'UN DENTISTE.
- SDS disponible à l'adresse www.sdi.com.au ou contactez votre représentant régional.

PREMIERS SECOURS

Les yeux (contact): Maintenez les paupières écartées et rincez à l'eau courante pendant au moins 15 minutes. Consulter un médecin si les symptômes persistent.

La peau (contact): Lavez-vous soigneusement avec de l'eau et consultez un médecin si les symptômes persistent.

Ingestion (grande quantité): En cas d'ingestion, ne PAS se faire vomir. Rincer bouche. Buvez beaucoup de lait ou eau et consulter un médecin.

Inhalation: Aucun symptôme attendu.

ΟΔΗΓΙΕΣ ΧΡΗΣΗΣ ΓΙΑ ΑΣΘΕΝΕΙΣ ΚΑΙ ΕΠΑΓΓΕΛΜΑΤΙΕΣ ΟΔΟΝΤΙΑΤΡΟΥΣ

ΠΡΟΗΓΜΕΝΟ ΣΥΣΤΗΜΑ ΛΕΥΚΑΝΣΗΣ ΔΟΝΤΙΩΝ ΜΕ 10% ΥΠΕΡΟΞΕΙΔΙΟ ΤΟΥ ΚΑΡΒΑΜΙΔΙΟΥ

Το Pola Night είναι ένα τζελ λεύκανσης δοντιών με υψηλό ιξώδες και ουδέτερο pH για χρήση στο σπίτι. Πρόκειται για ένα διαυγές τζελ βραδείας αποδέσμευσης με ευχάριστο άρωμα, το οποίο περιέχει ένα μοναδικό συνδυασμό καταπραϊντικών και μαλακτικών συστατικών, ενώ η περιεκτικότητά του σε νερό είναι αρκετά υψηλή ώστε να περιορίζει περαιτέρω την ευαισθησία.

ΕΝΔΕΙΞΕΙΣ ΧΡΗΣΗΣ

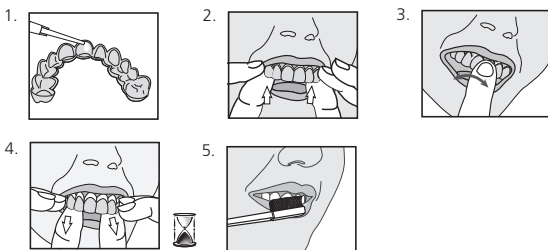
- Λεύκανση των αποχρωματισμένων ζωτικών δοντιών.
- Λεύκανση των αποχρωματισμένων μη ζωτικών δοντιών.

ΟΔΗΓΙΕΣ ΘΕΡΑΠΕΙΑΣ

Pola Night 10%: Μία φορά για 2 ώρες την ημέρα, έως για όλη τη νύχτα
Σημείωση: οι ασθενείς με ευαισθησία θα πρέπει να πραγματοποιούν διάλειμμα μιας ή δύο ημερών μεταξύ των θεραπειών. Επίσης συνιστάται η μείωση του χρόνου θεραπείας.

ΔΙΑΔΙΚΑΣΙΑ ΤΟΠΟΘΕΤΗΣΗΣ:

1. Τοποθετήστε μια μικρή σταγόνα τζελ σε κάθε τμήμα του ευθυγραμμιστή για τα δόντια που υποβάλλονται σε θεραπεία.
2. Τοποθετήστε τον ευθυγραμμιστή, με το τζελ γύρω από τα δόντια.
3. Απομακρύνετε το τζελ που περισσεύει με ένα χαρτομάντιλο ή μια στεγνή μαλακή βούρτσα.
4. Μετά τη θεραπεία, αφαιρέστε τον ευθυγραμμιστή. Ξεπλύνετε τον ευθυγραμμιστή και το στόμα με χλιαρό νερό.
5. Βουρτσίστε τα δόντια σας.



ΓΙΑ ΜΕΓΑΛΥΤΕΡΗ ΑΠΟΤΕΛΕΣΜΑΤΙΚΟΤΗΤΑ

- Λόγω της δυσφορίας ή της ευαισθησίας που μπορεί να προκληθεί, ως αποτέλεσμα της ορθοδοντικής σας θεραπείας, αποφύγετε τη χρήση αυτού του προϊόντος για τις πρώτες δύο εβδομάδες μετά την παραλαβή των ορθοδοντικών σας ευθυγραμμιστών και για τις πρώτες δύο ημέρες μετά από κάθε νέο σετ ευθυγραμμιστών, καθώς η λεύκανση ενδέχεται να προκαλέσει αύξηση της ευαισθησίας των δοντιών.
- Κατά τη διάρκεια της θεραπείας αποφύγετε το φαγητό, το ποτό ή το κάπνισμα.
- Μην καπνίζετε αμέσως μετά τη θεραπεία - περιμένετε τουλάχιστον δύο ώρες.
- Τρόφιμα και ποτά που περιέχουν έντονα χρώματα θα πρέπει να αποφεύγονται για τουλάχιστον 48 ώρες μετά τη θεραπευτική περίοδο ή να καταναλώνονται με μέτρο.
- Το τζελ πρέπει να χρησιμοποιείται σε θερμοκρασία δωματίου.

ΑΠΟΘΗΚΕΥΣΗ ΚΑΙ ΔΙΑΡΚΕΙΑ ΖΩΗΣ

- **Pola Night** - Να φυλάσσεται σε δροσερό μέρος και μακριά από το άμεσο φως του ηλίου σε θερμοκρασίες μεταξύ (2°-25°C / 35°-77°F).
- Να μη χρησιμοποιείται αν έχει παρέλθει η ημερομηνία λήξης.

ΜΕΤΡΑ ΠΡΟΦΥΛΑΞΗΣ

- Το τζελ πρέπει να χρησιμοποιείται υπό την επίβλεψη οδοντιάτρου/ορθοδοντικού.
- Να φυλάσσεται μακριά από παιδιά και κατοικίδια ζώα.
- Να μη χρησιμοποιείται από έγκυες ή θηλάζουσες γυναίκες.
- Ασθενείς με ιστορικό χημικών αλλεργιών συνιστάται να κάνουν τεστ αλλεργίας από ειδικό, πριν από τη χρήση αυτών των προϊόντων.
- Διακόψτε τη χρήση σε περίπτωση εμφάνισης υπερβολικής ευαισθησίας ή ασυνήθιστων αντιδράσεων και συμβουλευτείτε τον οδοντίατρό σας.
- Το τζελ Pola Night δεν πρέπει να χορηγείται με ενδοφλέβια ένεση στο σώμα.
- ΠΡΟΣΟΧΗ: Η ΟΜΟΣΠΟΝΔΟΙΑΚΗ ΝΟΜΟΘΕΣΙΑ ΠΕΡΙΟΡΙΖΕΙ ΤΗΝ ΠΩΛΗΣΗ ΤΗΣ ΠΑΡΟΥΣΑΣ ΣΥΣΚΕΥΗΣ ΑΠΟ Ή ΠΡΟΣ ΟΔΟΝΤΙΑΤΡΟΥΣ
- Για τα δελτία δεδομένων ασφαλείας ανατρέξτε στον ιστότοπο www.sdi.com.au ή απευθυνθείτε στον τοπικό αντιπρόσωπο της εταιρείας.

ΠΡΩΤΕΣ ΒΟΗΘΕΙΕΣ

Επαφή με τα μάτια: Κρατήστε τα βλέφαρα ανοιχτά και ξεπλύνετε με τρεχούμενο νερό για τουλάχιστον 15 λεπτά. Απευθυνθείτε στον ιατρό σας, σε περίπτωση που τα συμπτώματα επιμένουν.

Επαφή με το δέρμα: Πλύνετε καλά με νερό και απευθυνθείτε στον ιατρό σας, σε περίπτωση που τα συμπτώματα επιμένουν.

Κατάποση (μεγάλης ποσότητας): Σε περίπτωση κατάποσης, ΜΗΝ προκαλέσετε εμετό. Ξεπλύνετε το στόμα. Πιείτε άφθονο γάλα ή νερό και απευθυνθείτε στον ιατρό σας.

Εισπνοή: Δεν αναμένονται συμπτώματα

ISTRUZIONI PER L'USO PER PAZIENTI E PROFESSIONISTI DEL SETTORE ODONTOIATRICO

SISTEMA AVANZATO DI SBIANCAMENTO DENTALE CON PEROSSIDO DI CARBAMIDE 10%

Pola Night è un gel a pH neutro ad alta viscosità per sbiancamento dentale da usare a casa. È un gel a rilascio prolungato dall'aroma piacevole, completamente trasparente e composto da una miscela di lenitivi, condizionatori e un contenuto di acqua sufficientemente elevato da ridurre ulteriormente la sensibilità.

INDICAZIONI D'USO

- Sbiancamento di denti vitali discromici.
- Sbiancamento di denti non vitali discromici.

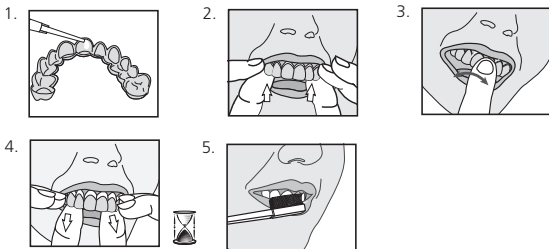
LINEA GUIDA PER IL TRATTAMENTO

Pola Night 10%: da 2 ore a tutta la notte

Nota: i pazienti con sensibilità dovranno osservare uno o due giorni di pausa tra i trattamenti. Si raccomanda anche una durata del trattamento ridotta

PROCEDURA DI POSIZIONAMENTO:

1. Posizionare una piccola goccia di gel in ogni compartimento dell'allineatore per i denti da trattare.
2. Posizionare l'allineatore con il gel intorno ai denti.
3. Eliminare il gel in eccesso in bocca con un fazzoletto o una spazzola morbida asciutta.
4. Dopo il trattamento, rimuovere l'allineatore. Risciacquare l'allineatore e la bocca con acqua tiepida.
5. Lavare i denti.



PER RISULTATI EFFICACI

- A causa del disagio o della sensibilità che possono insorgere in seguito al trattamento ortodontico, evitare di utilizzare questo prodotto per le prime due settimane di utilizzo degli allineatori ortodontici e per i primi due giorni dopo ogni nuovo set di allineatori, in quanto lo sbiancamento può aumentare la sensibilità dei denti.
- Non mangiare, bere o fumare durante il trattamento.
- Non fumare subito dopo il trattamento; attendere almeno due ore.
- Evitare cibi e bevande contenenti colori intensi per almeno 48 ore dopo il periodo di trattamento, oppure consumarli con moderazione.
- Utilizzare il gel a temperatura ambiente.

CONSERVAZIONE E PERIODO DI VALIDITÀ

- **Pola Night** - Conservare in luogo fresco e lontano dalla luce diretta del sole a temperature tra 2° e 25°C (35°-77°F)
- Non utilizzare dopo la data di scadenza.

PRECAUZIONI

- Utilizzare sotto la supervisione di un dentista / ortodontista.
- Tenere fuori dalla portata dei bambini e degli animali domestici.
- Non utilizzare in gravidanza e allattamento.
- I pazienti con anamnesi di allergie chimiche sono invitati a sottoporsi a test allergici presso uno specialista prima di utilizzare questi prodotti.
- Interrompere l'uso in caso di insorgenza di sensibilità o reazioni insolite, quindi consultare il dentista.
- Non iniettare Pola Night nel corpo.
- **ATTENZIONE: LA LEGGE FEDERALE LIMITA LA VENDITA DI QUESTO DISPOSITIVO UNICAMENTE A O SU ORDINE DI UN DENTISTA.**
- Per le schede su dati e sicurezza visitare il sito www.sdi.com.au o contattare il rappresentante regionale.

PRIMO SOCCORSO

Occhi (contatto): sollevare le palpebre e sciacquare con acqua corrente per almeno 15 minuti. Consultare un medico se i sintomi persistono.

Pelle (contatto): lavare accuratamente con acqua e consultare un medico se i sintomi persistono.

Ingestione (elevate quantità): in caso di ingestione, NON indurre il vomito. Sciacquare la bocca. Bere molto latte o acqua, quindi consultare un medico.

Inalazione: nessun sintomo previsto.

LIETOŠANAS INSTRUKCIJA PACIENTIEM UN ZOBĀRSTNIECĪBAS SPECIĀLISTIEM

10% KARBAMĪDA PEROKSĪDA UZLABOTĀ ZOBU BALINĀŠANAS SISTĒMA

Pola Night ir augstas viskozitātes, neitrāla pH līdzīgs ņemams zobu balināšanas gels. Tas ir patīkami aromatizēts, kristāldzīdīgs ilgstošas darbības gels ar unikālu izlīdzinātāja, kondicionētāja un pietiekami augsta ūdens satura maisījumu, lai vēl vairāk samazinātu jutīgumu.

LIETOŠANAS INDIKĀCIJAS

- Krāsu zaudējušu vitālo zobu balināšana.
- Krāsu zaudējušu nevitālo zobu balināšana.

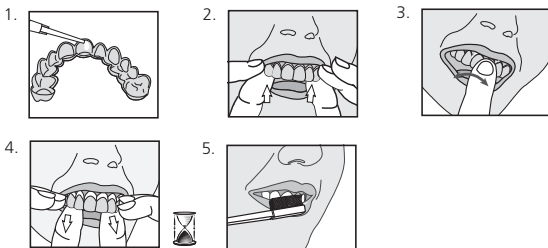
PROCEDŪRAS VADLĪNIJAS

Pola Night 10%: 1 x 2 stundas/dienā un visu nakti

Piezīme: Pacienti ar paaugstinātu jutību būs nepieciešams vienas vai divu dienu pārtraukums starp procedūrām. Ieteicams arī saīsināt procedūras laiku

LIETOŠANAS PROCEDŪRA:

1. Iepiliniet nelielu gela pilienu katrā procedūrai pakļauto zobu izlīdzinātāja nodalījumā.
2. Novietojiet izlīdzinātāju ar gelu ap zobiem.
3. Noslaukiet lieko gelu mutē ar salveti vai sausu, mīkstu suku.
4. Pēc procedūras noņemiet izlīdzinātāju. Izskalojiet līdzinātāju un muti ar rēdenu ūdeni.
5. Tīriet zobus.



EFEKTĪVU REZULTĀTU IEGŪŠANAI

- Sakarā ar diskomfortu vai jutīgumu, kas var rasties jūsu ortodontiskās procedūras rezultātā, izvairieties no šī produkta lietošanas pirmās divas nedēļas pēc ortodontisko izlīdzinātāju saņemšanas un pirmās divas dienas pēc katra jauna izlīdzinātāja komplekta, jo balināšana var palielināt zobu jutīgumu.
- Procedūras laikā neēdiet, nedzeriet un nesmēķējiet.
- Nesmēķējiet uzreiz pēc procedūras – uzgaidiet vismaz divas stundas.
- Vismaz 48 stundas pēc procedūras perioda jāizvairās no ēdieniem un dzērieniem, kas satur spēcīgas krāsvielas, vai arī tie jālieto ar mēru.
- Lietojiet gelu istabas temperatūrā.

UZGLABĀŠANA UN KALPOŠANAS LAIKS

- **Pola Night** - uzglabājiet vēsā vietā, kas ir aizsargāta no tiešu saules staru iedarbības, temperatūrā (2°-25°C / 35°-77°F)
- Nelietot pēc derīguma termiņa beigām.

PIESARDZĪBAS PASĀKUMI

- Izmantot zobārsta/ortodonta uzraudzībā.
- Uzglabāt bērniem un mājdzīvniekiem nepieejamā vietā.
- Nelietot grūtniecēm vai sievietēm, kas baro bērnu ar krūti.
- Pacienti, kuriem anamnēzē ir bijušas alerģijas pret ķīmiskām vielām, pirms šo produktu lietošanas ieteicams veikt alerģijas testu pie speciālista.
- Pārtrauciet lietošanu, ja rodas neparasta jutība vai reakcijas, un konsultējieties ar savu zobārstu.
- Neinjicējiet Pola Night ķermenī.
- UZMANĪBU: FEDERĀLAIS LIKUMS ATĻAUJ PĀRDOT ŠO IERĪCI TIKAI ZOBĀRSTAM VAI PĒC ZOBĀRSTA RĪKOJUMA.
- DDL ir pieejama vietnē: www.sdi.com.au vai sazinieties ar savu reģionālo pārstāvi.

PIRMĀ PALĪDZĪBA

Acis (kontakts): turēt plakstiņus atvērtus un vismaz 15 minūtes skalot ar tekošu ūdeni. Ja simptomi saglabājas, meklēt medicīnisku palīdzību.

Āda (kontakts): rūpīgi nomazgāt ar ūdeni un meklēt medicīnisku palīdzību, ja simptomi saglabājas.

Norišana (lielā daudzumā): ja tiek norīts, NEIZRAISĪT vemšanu. Izskalojiet muti. Dzert daudz piena vai ūdens un meklēt medicīnisku palīdzību.

Ieelpošana: nav gaidāmi simptomi.

NAUDOJIMO INSTRUKCIJA PACIENTAMS IR ODONTOLOGAMS

PAŽANGI DANTŲ BALINIMO SISTEMA SU 10 % KARBAMIDO PEROKSIDU

Pola Night yra didelio klampumo neutralaus pH dantų balinimo gelis, kurį galima naudoti namuose. Tai malonaus skonio, skaidrus fiksuojamas gelis, kurio sudėtyje yra unikalių raminamųjų medžiagų, kondicionierių ir pakankamai vandens, kuris padeda dar labiau sumažinti dantų jautrumą.

NAUDOJIMO INDIKACIJOS

- Nublukusių gyvybiškai svarbių dantų balinimas.
- Nublukusių negyvybiškai svarbių dantų balinimas.

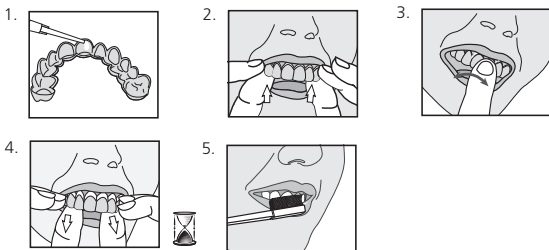
PROCEDŪROS GAIRĖS

Pola Night 10%: 1 x 2 val. per dieną arba per naktį

Pastaba. Pacientams, kuriems yra padidėjęs jautrumas, tarp procedūrų rekomenduojama vienos-dviejų dienų pertrauka. Rekomenduojama taip pat sutrumpinti procedūros trukmę

UŽDĖJIMO PROCEDŪRA:

1. Mažą lašelį gelio užlašinkite į kiekvieną dantų, kurie bus balinami, plokštelės skyrelį.
2. Įstatykite plokštelę taip, kad gelis padengtų dantis.
3. Nuvalykite gelio perteklių burnoje servetėle ar sausu minkštu šepetėliu.
4. Baigę procedūrą išimkite plokštelę. Praskalaukite plokštelę ir burną drungnu vandeniu.
5. Išsivalykite dantis.



KAD REZULTATAI BŪTŲ DAR GERESNI

- Kadangi dėl ortodontinės procedūros galite jausti diskomfortą ar padidėjusį jautrumą, venkite naudoti šį produktą dvi pirmąsias savaites po to, kai gavote savo ortodontinę plokštelę, ir dvi pirmąsias dienas po kiekvieno naujo plokštelės įstatymo, nes balinimo procedūra gali padidinti dantų jautrumą.
- Procedūros metu nevalgykite, negerkite ir nerūkykite.
- Nerūkykite iškart po procedūros, bent dvi valandas palaukite.
- Bent 48 val. po procedūros reikėtų vengti stiprių dažiklių turinčių maisto produktų ir gėrimų arba bent jau riboti jų vartojimą.
- Gelį naudokite kambario temperatūroje.

LAIKYMAS IR GALIOJIMAS

- **Pola Night** - laikykite vėsioje vietoje, kur nepasiekia tiesioginiai saulės spinduliai, 2°-25°C (35°-77°F) temperatūroje.
- Nenaudokite pasibaigus galiojimui,

ATSARGUMO PRIEMONĖS

- Galima naudoti prižiūrint dantistui ar odontologui.
- Saugoti nuo vaikų ir naminių gyvūnų.
- Neskirta naudoti nėščioms ar maitinančioms motinoms.
- Pacientams, kuriems yra buvusių cheminių alergijų, rekomenduojama prieš naudojant šiuos produktus atlikti alergijų tyrimą pas specialistą.
- Nenaudokite, jei jaučiate neįprastą jautrumą ar reakciją, ir kreipkitės į savo odontologą.
- Nešvirkškite Pola Night į organizmą.
- DĖMESIO. PAGAL FEDERALINĮ ĮSTATYMĄ ŠĮ PRIETAISĄ GALI PARDUOTI ARBA UŽSAKYTI TIK DANTISTAI.
- SDL galite rasti www.sdi.com.au arba susisiekti su savo regiono atstovu.

PIRMOJI PAGALBA

Kontakto su akimis atveju: laikykite akių vokus išplėstus ir skalaukite po bėgančiu vandeniu bent 15 minučių. Kreipkitės į gydytoją, jei simptomai išlieka.

Kontakto su oda atveju: kruopščiai nuplaukite vandeniu ir kreipkitės į gydytoją, jei simptomai išlieka.

Nurijus (didelį kiekį): nurijus NESUKELTI vėmimo. Praskalaukite burną. Išgerkite didelį kiekį pieno ar vandens ir kreipkitės į gydytoją.

Įkvėpimas: Simptomų neturėtų pasireikšti.

BRUKSANVISNING FOR PASIENTER OG PROFESJONELT TANNPERSONELL

AVANSERT TANNBLEKESYSTEM MED 10 % KARBAMIDPEROKSID

Pola Night er en tannblekegele for hjemmebruk, med høy viskositet og nøytral pH. Det har en behagelig smak, krystallklar med en unik blanding av lindrende og smørende midler, og et vanninnhold som er høyt nok til å redusere følsomheten.

BRUKSANVISNING

- Bleking av misfargede vitale tenner.
- Bleking av misfargede avitale tenner.

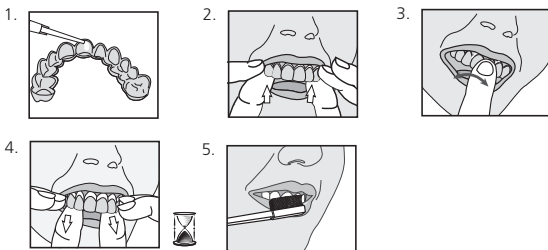
RETNINGSLINJER FOR BEHANDLING

Pola Night 10%: 1 x 2 timer / dag til over natten

Mer: Pasienter med følsomhet må ha en dag eller to med pause mellom behandlingene. Det anbefales også å forkorte behandlingstiden

PLASSERINGSPROSEDYRE:

1. Plasser en liten mengde gele i hvert kammer på påføringsenheten for tennene som skal behandles.
2. Sett inn påføringsenheten med geléen rundt tennene.
3. Tørk vekk overflødig gele i munnen med en serviett eller en tørr myk børste.
4. Etter behandlingen må du fjerne påføringsenheten. Skill påføringsenheten og munnen med lunkent vann.
5. Puss tennene.



FOR SYNLIGE RESULTATER

- På grunn av ubehag eller følsomhet som kan oppstå på grunn av tannbehandlingen, må du unngå å bruke dette produktet de første to ukene etter at du har fått påsettingsenhetene dine og de første to dagene etter hvert nye sett med påføringsenhet, ettersom blekingen kan øke tennenes følsomhet.
- Under behandlingen må du ikke spise, drikke eller røyke.
- Ikke røyk umiddelbart etter behandlingen - vent minst to timer.
- Mat og drikke som inneholder sterke fargestoffer må unngås i minst 48 timer etter behandlingsperioden, eller inntas i moderate mengder.
- Bruk gelen ved romtemperatur..

LAGRING OG HOLDBARHET

- **Pola Night** - Lagres på et tørt sted og unna direkte sollys ved temperaturer mellom (2-25 °C / 35-77 °F). (2 °-25 °C / 35 °-77 °F)
- Må ikke brukes etter utløpsdatoen

FORHOLDSREGLER

- Skal brukes under oppsyn av tannlege.
- Holdes utenfor rekkevidde for barn og kjæledyr.
- Skal ikke brukes av gravide eller ammende kvinner.
- Pasienter med historikk med kjemiske allergier anbefales å få utført allergitest av en spesialist før bruk av disse produktene.
- Hvis det oppstår uvanlig følsomhet eller reaksjoner, må du avbryte bruken og rådføre deg med tannlegen din.
- Pola Day må ikke injiseres i kroppen.
- **FORSIKTIG: FØDERAL LOV BEGRENSER DENNE ENHETEN TIL SALG AV ELLER PÅ ORDRE RA EN TANNLEGE.**
- SDS er tilgjengelig på www.sdi.com.au eller du kan kontakte din regionale representant.

FØRSTEHJELP

Øye (kontakt): Hold øyelokkene fra hverandre og skyl med rennende vann i mist 15 minutter. Oppsøk medisinsk hjelp hvis symptomene vedvarer.

Hud (kontakt): Skyl nøy med vann og oppsøk medisinsk hjelp hvis symptomene vedvarer.

Inntak (stor mengde): Ved svelging må man IKKE fremkalle oppkast. Skyl munnen. Drikk rikelig med melk eller vann og oppsøk medisinsk hjelp.

Inhalering: Ingen forventede symptomer

INSTRUKCJA STOSOWANIA DLA PACJENTÓW I STOMATOLOGÓW

10% NADTLENKU KARBAMIDU ZAAWANSOWANY SYSTEM WYBIELANIA ZĘBÓW

Pola Night to przezroczysty żel do wybielania zębów, o wysokiej lepkości, neutralnym pH i przedłużonym uwalnianiu. Ma przyjemny zapach oraz unikalną kombinację środków znoszących nadwrażliwość oraz odżywek. Wysoka zawartość wody sprzyja zmniejszeniu nadwrażliwości.

WSKAZANIA DO WYBIELANIA

- Wybielanie przebarwionych zębów żywych.
- Wybielanie przebarwionych zębów martwych.

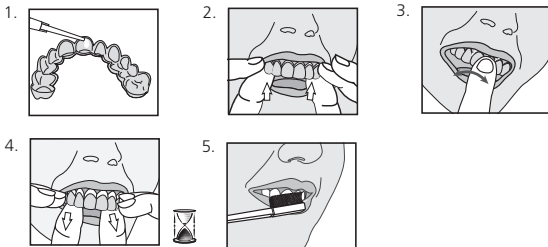
WSKAZÓWKI DOTYCZĄCE STOSOWANIA

Pola Night 10%: 1 x 2 godziny w dzień lub w nocy

Uwaga: Pacjenci z nadwrażliwością potrzebują 1-2 dni przerwy pomiędzy zabiegami. Zalecany jest także skrócony czas trwania zabiegu.

PROCEDURA STOSOWANIA:

1. Umieść małą kroplę żelu w każdej komorze nakładki na zęby poddawane zabiegowi wybielania.
2. Umieść nakładkę tak, aby żel znajdował się wokół zębów, na powierzchniach licowych.
3. Usuń z ust nadmiar żelu chusteczką lub suchą, miękką szczoteczką.
4. Po zabiegu zdejmij nakładkę. Wypłucz nakładkę i usta letnią wodą.
5. Umyj zęby.



ABY UZYSKAĆ POŻĄDANE EFEKTY

- Przez dyskomfort, bądź nadwrażliwość spowodowaną leczeniem ortodontycznym, należy unikać używania tego produktu przez 2 tygodnie oraz pierwsze 2 dni po zastosowaniu aparatu ortodontycznego (nakładek ortodontycznych), ponieważ wybielanie może spowodować zwiększenie nadwrażliwości zębów.
- Nie jeść, nie pić i nie palić podczas leczenia.
- Nie palić bezpośrednio po zabiegu - odczekać co najmniej 2 godziny.
- Należy unikać pokarmów i napojów zawierających mocne barwniki przez co najmniej 48 godzin po okresie leczenia lub spożywać je z umiarem.
- Należy używać żelu w temperaturze pokojowej.

PRZECHOWYWANIE I OKRES PRZYDATNOŚCI

- **Pola Night** - przechowywać w chłodnym miejscu, z dala od bezpośredniego światła słonecznego, w temperaturach między [2° - 25°C / 35° - 77°F]
- Nie używać po upływie daty ważności.

ŚRODKI OSTROŻNOŚCI

- Do stosowania pod nadzorem lekarza stomatologa/ortodonta.
- Trzymać poza zasięgiem dzieci i zwierząt.
- Nie może być stosowany przez kobiety w ciąży lub karmiące.
- Pacjentom z historią alergii chemicznych zaleca się wykonanie testów alergicznych przez poradnię specjalistyczną, przed użyciem produktów.
- Przerwać stosowanie, jeśli wystąpią jakiegokolwiek nietypowe nadwrażliwości lub reakcje i skonsultować się z dentyستą.
- Nie wstrzykiwać Pola Night do organizmu.
- UWAGA: PRAWO DOPUSZCZA SPRZEDAŻ TEGO MATERIAŁU TYLKO I WYŁĄCZNIE PRZEZ LEKARZA LUB NA ZAMÓWIENIE DENTYSTY.
- Karty charakterystyki są dostępne na stronie www.sdi.com.au.

PIERWSZA POMOC

Oczy [kontakt]: Rozchylić powieki i płukać bieżącą wodą przez co najmniej 15 minut. Jeśli objawy utrzymują się, zasięgnąć porady medycznej.

Skóra [kontakt]: Przemyc dokładnie wodą. Jeśli objawy utrzymują się, zasięgnąć porady medycznej.

Połknięcie [duża ilość]: W przypadku połknięcia NIE wywoływać wymiotów. Wypłukać jamę ustną. Pić dużo mleka lub wody i zasięgnąć porady lekarza.

Wdychanie: Nie oczekuje się żadnych objawów.

INSTRUÇÕES DE UTILIZAÇÃO

PARA PACIENTES E PROFISSIONAIS DE MEDICINA DENTÁRIA

SISTEMA AVANÇADO DE BRANQUEAMENTO DENTÁRIO COM PERÓXIDO DE CARBAMIDA A 10%

Pola Night é um gel branqueador de elevada viscosidade e pH neutro para levar para casa. É um gel de libertação prolongada, cristalino e de sabor agradável, com uma mistura única de calmantes, condicionadores e um teor de água suficientemente elevado para reduzir ainda mais a sensibilidade.

INDICAÇÕES DE UTILIZAÇÃO

- Branqueamento de dentes vitais descoloridos.
- Branqueamento de dentes não vitais descoloridos.

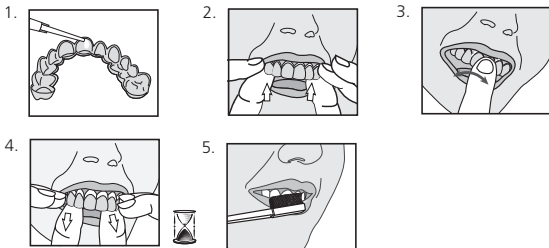
GUIA DE TRATAMENTO

Pola Night 10%: 1 x 2 horas/dia até durante a noite

Atenção: Os pacientes com sensibilidade necessitarão de um ou dois dias de intervalo entre tratamentos. Encurtar o tempo de tratamento também é recomendado

PROCEDIMENTO DE COLOCAÇÃO:

1. Colocar uma pequena gota de gel em cada compartimento do alinhador para os dentes alvos do tratamento.
2. Assentar o alinhador, com o gel à volta dos dentes.
3. Limpar o excesso de gel na boca com um lenço de papel ou uma escova seca e macia.
4. Após o tratamento, remover o alinhador. Enxaguar o alinhador e a boca com água morna.
5. Lavar os dentes



PARA RESULTADOS EFICAZES

- Devido ao desconforto ou sensibilidade que podem ocorrer como resultado do seu tratamento ortodôntico, evite utilizar este produto durante as primeiras duas semanas após receber os seus alinhadores ortodônticos e durante os primeiros dois dias após cada novo conjunto de alinhadores, pois o branqueamento pode aumentar a sensibilidade dentária.
- Não deve comer, beber ou fumar durante o tratamento.
- Não deve fumar imediatamente após o tratamento - deve esperar pelo menos duas horas.
- Alimentos e bebidas que contenham corantes fortes devem ser evitados durante pelo menos 48 horas após o período de tratamento ou consumidos com moderação.
- Utilizar o gel à temperatura ambiente.

ARMAZENAMENTO E PRAZO DE VALIDADE

- **Pola Night** - Armazenar num local fresco e longe da luz solar direta, a uma temperatura entre (2 °C - 25 °C)
- Não utilizar após a data de expiração

PRECAUÇÕES

- Para ser utilizado sob a supervisão de um médico dentista/ortodontista.
- Manter fora do alcance das crianças e dos animais de estimação.
- Não deve ser utilizado por mulheres grávidas ou lactantes.
- Os pacientes com antecedentes de alergias a químicos são aconselhados a fazer testes de alergias realizados por um especialista antes de utilizar estes produtos.
- Deve interromper a utilização se ocorrer alguma sensibilidade ou reações involuntárias e consultar o seu médico dentista.
- Não deve injetar Pola Night no corpo.
- **AVISO: A LEI FEDERAL RESTRINGE A VENDA DESTES DISPOSITIVOS POR UM ATRAVÉS DE INDICAÇÃO DE UM MÉDICO DENTISTA.**
- SDS disponível em www.sdi.com.au ou contacte o seu representante regional.

PRIMEIROS SOCORROS

Olhos (contacto): Manter as pálpebras afastadas e lavar com água corrente durante pelo menos 15 minutos. Procurar aconselhamento médico se os sintomas persistirem.

Pele (contacto): Lavar bem com água e procurar aconselhamento médico se os sintomas persistirem.

Ingestão (grande quantidade): Se for engolido, NÃO induzir o vômito. Lavar a boca. Beber muito leite ou água e procurar aconselhamento médico.

Inalação: Não são esperados sintomas

INSTRUCȚIUNI DE UTILIZARE PENTRU PACIENȚI ȘI SPECIALIȘTI STOMATOLOGI

SISTEM AVANSAT DE ALBIRE A DINȚILOR CU 10% PEROXID DE CARBAMIDĂ

Pola Night este un gel de albire a dinților la domiciliu, cu înaltă vâscozitate, pH neutru. Este un gel cu eliberare susținută aromat, cristalin cu un amestec unic de plante, amelioratoare și un conținut de apă suficient de ridicat pentru a reduce mai mult sensibilitatea.

INDICAȚII DE UTILIZARE

- Albirea dinților vitali decolorați.
- Albirea dinților non-vitali decolorați.

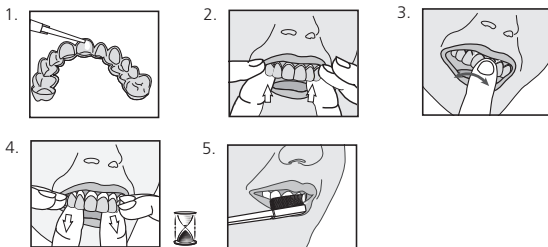
GHID DE TRATAMENT

Pola Night 10%: 1 x 2 ore / zi până peste noapte

Notă: Pacienții cu sensibilitate vor necesita o zi sau două de pauză între tratamente. Este, de asemenea, sugerată scurtarea timpului de tratament.

PROCEDURA DE APLICARE:

1. Plasați o mică picătură de gel în fiecare compartiment al alinierului/aparatului dentar pentru tratamentul dentar în curs.
2. Așezați alinierul/aparatul dentar, cu gel, în jurul dinților.
3. Ștergeți excesul de gel din gură cu un șervețel sau o perie moale uscată.
4. După tratament, îndalurați alinierul. Clătiți gutierași gura cu apă caldută.
5. Periați dinții.



PENTRU REZULTATE EFICIENTE

- Datorită disconfortului sau sensibilității ce pot apărea ca un rezultat al tratamentului dvs. ortodontic, evitați folosirea acestui produs pentru primele două săptămâni după primirea alinierei dvs. ortodontice și pentru primele două zile după fiecare set nou de aliniere, întrucât albirea poate crește sensibilitatea dinților.
- Nu mâncați, nu beți sau fumați pe timpul tratamentului.
- Nu fumați imediat după tratament – așteptați pentru cel puțin două ore.
- Alimentele și băuturile ce conțin culori puternice ar trebui evitate pentru cel puțin 48 de ore după perioada de tratament, sau consumate cu moderație.
- Folosiți gelul la temperatura camerei.

DEPOZITARE ȘI TERMEN DE VALABILITATE

- **Pola Night** - - Depozitați într-un spațiu răcoros și ferit de razele soarelui la temperaturi între (2°-25°C / 35°-77°F)
- Nu utilizați după data de expirare.

PRECAUȚII

- Trebuie utilizat sub supravegherea unui stomatolog/ortodontist.
- Nu lăsați la îndemâna copiilor sau animalelor de companie.
- Nu trebuie utilizat de femeile însărcinate sau aflate în perioada de alăptare.
- Pacienții cu un istoric de alergii chimice sunt sfătuiți să efectueze testarea antialergică din partea unui specialist înainte de a utiliza aceste produse.
- Întrerupeți utilizarea dacă apare orice sensibilitate sau reacții neobișnuite și consultați stomatologul dvs.
- Nu injectați Pola Night în corpul dvs.
- ATENȚIE: LEGEA FEDERALĂ RESTRIȚIONEAZĂ ACEST DISPOZITIV LA VÂNZAREA SAU COMANDA NUMAI DIN PARTEA UNUI DENTIST.
- SDS disponibil la www.sdi.com.au sau contactați reprezentantul dvs. regional.

PRIMUL AJUTOR

Ochii (contact): depărtați pleoapele și clătiți cu jet de apă pentru cel puțin 15 minute. Apelați la medic dacă simptomele persistă.

Pielea (contact): spălați în întregime cu apă și apălați la medic dacă simptomele persistă.

Ingestia (cantitate mare): dacă e înghițit produsul, NU induceți vomă. Clătiți gura. Beți mult lapte sau multă apă și apălați la medic.

Inhalare: Nu sunt așteptate simptome

NÁVOD K POUŽITIU PRE PACIENTOV A ZUBNÝCH PROFESIONÁLOV

10% KARBAMID PEROXID POKROČILÝ SYSTÉM BIELENIA ZUBOV

Pola Night je gél na bielenie zubov s vysokou viskozitou a neutrálnym pH. Je to príjemne ochutený, krištáľovo čistý gél s postupným uvoľňovaním, s jedinečnou zmesou ukludňujúcich zložiek, kondicionérov a s dostatočne vysokým obsahom vody na ďalšie zníženie citlivosti.

INDIKÁCIE

- Bielenie sfarbených vitálnych zubov.
- Bielenie sfarbených neživých zubov.

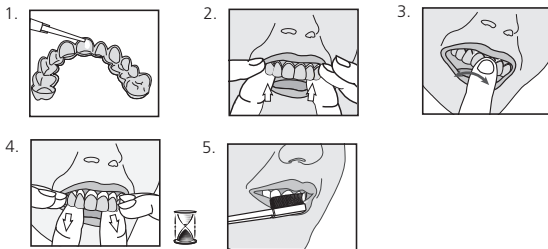
NÁVOD NA POUŽITIE

Pola Night 10%: 1 x 2 hodiny / počas dňa alebo v noci

Poznámka: Pacienti s precitlivenosťou budú potrebovať jedno alebo dvojdnovú prestávku medzi ošetrením. Odporúča sa aj skrátená doba ošetrovania.

POSTUP UMIESTNENIA:

1. Umiestnite malú kvapku gélu do každej priehradky nosiča pre bielené zuby.
2. Umiestnite nosič s gélom na zuby.
3. Utrite prebytočný gél v ústach servítkou alebo suchou mäkkou kefkou.
4. Po ošetrení nosič odstráňte. Opláchnite nosič a ústa vlažnou vodou.
5. Umyte si zuby.



PRE EFEKTÍVNE VÝSLEDKY

- V dôsledku nepohodlia alebo citlivosti, ktoré sa môžu vyskytnúť ako výsledok vašeho ortodontického ošetrenia, vyhnite sa používaniu tohto produktu počas prvých dvoch týždňov po obdržaní vašich ortodontických vyrovnávačov a počas prvých dvoch dní po každej novej sade vyrovnávačov, pretože bielenie môže zvýšiť citlivosť zubov.
- Počas ošetrenia nejedzte, nepite ani nefajčite.
- Nefajčite ihneď po ošetrení – počkajte aspoň dve hodiny.
- Potravinám a nápojom obsahujúcim výrazné farbivo by ste sa najmenej 48 hodín po ošetrení mali vyhnúť, alebo ich konzumovať s mierou.
- Gél používajte pri izbovej teplote.

SKLADOVANIE A ŽIVOTNOSŤ

- **Pola Night** - Skladujte v chlade a mimo priameho slnečného žiarenia pri teplotách medzi (2°-25°C / 35°-77°F)
- Nepoužívajte po dátume expirácie.

OPATRENIA

- Používajte pod dohľadom zubného lekára/ortodontistu.
- Uchovávajte mimo dosahu detí a domácich zvierat.
- Nevhodné pre tehotné a dojčiace ženy.
- Pacientom s anamnézou alergie na chemikálie sa pred použitím tohto produktu odporúča vykonať test na alergiu.
- Ak sa objaví nezvyčajná citlivosť alebo reakcia, prestaňte používať a poraďte sa so svojím zubným lekárom.
- Nevstrekujte si Pola Night do tela.
- **UPOZORNENIE: FEDERÁLNY ZÁKON OBMEDZUJE PREDAJ TOHTO PRODUKTU LEN ZUBNÝM LEKÁROM ALEBO NA ICH OBJEDNÁVKU.**
- KBÚ je k dispozícii na www.sdi.com.au alebo kontaktujte svojho regionálneho zástupcu.

PRVÁ POMOC

Očný (kontakt): Držte očné viečka od seba a vyplachujte tečúcou vodou aspoň 15 minút. Vyhľadajte lekársku pomoc, ak symptómy pretrvávajú.

Koža (kontakt): Dôkladne umyte vodou a ak symptómy pretrvávajú, vyhľadajte lekársku pomoc.

Požitie (veľké množstvo): Pri požití NEVYVOLÁVAJTE zvracanie. Vypláchnite ústa. Pite veľa mlieka alebo vody a vyhľadajte lekársku pomoc.

Inhalácia: Neočakávajú sa žiadne príznaky.

BRUKSANVISNING FÖR PATIENTER OCH TANDLÄKARE

10 % KARBAMIDPEROXID, AVANCERAT TANDBLEKNINGSSYSTEM

Pola Night är en tandblekningsgel med hög viskositet och neutralt pH-värde och avsedd för hemmabruk. Den är en behagligt smaksatt, kristallklar gel med långsam frisättning och en unik blandning av känslighetsminskande medel, konsistensgivare och en vattenhalt som är tillräckligt hög för att ytterligare minska känsligheten.

INDIKATIONER FÖR ANVÄNDNING

- Blekning av missfärgade vitala tänder.
- Blekning av missfärgade icke-vitala tänder.

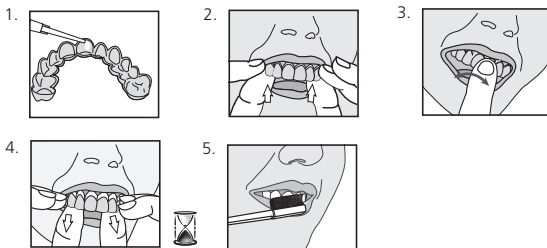
RIKTLINJER FÖR BEHANDLING

Pola Night 10%: 1 x 2 timmar/dag till övernattnings

Observera: Patienter som är känsliga behöver en eller två dagars paus mellan behandlingarna. Det föreslås också att behandlingstiden förkortas.

PLACERINGSFÖRFARANDE:

1. Placera en liten droppe gel i varje fack i alignern för de tänder som ska behandlas.
2. Sätt på alignern med gelen runt tänderna.
3. Torka bort överflödigt gel i munnen med en pappersnäsduk eller en torr mjuk borste.
4. Efter behandlingen tar du bort alignern. Skölj alignern och munnen med ljummet vatten.
5. Borsta tänderna.



FÖR EFFEKTIVA RESULTAT

- På grund av obehag eller känslighet som kan uppstå till följd av din ortodontiska behandlingen bör du undvika att använda den här produkten under de första två veckorna efter att du har fått dina ortodontiska aligners och under de första två dagarna efter varje ny uppsättning aligners, eftersom blekning kan öka tandkänsligheten.
- Ät, drick och rök inte under behandlingen.
- Rök inte omedelbart efter behandlingen – vänta i minst två timmar.
- Mat och dryck som innehåller starka färgämnen bör undvikas under minst 48 timmar efter behandlingsperioden eller konsumeras med måtta.
- Använd gelen i rumstemperatur.

FÖRVARING OCH HÅLLBARHET

- **Pola Night** - Förvaras svalt och skyddad mot direkt solljus vid temperaturer mellan (2 och 25 °C/35 och 77 °F)
- Använd inte efter utgångsdatum.

FÖRSIKTIGHETSÅTGÄRDER

- Ska användas under överinseende av en tandläkare/ortodontist.
- Förvara den utom räckhåll för barn och husdjur.
- Ska inte användas av gravida eller ammande kvinnor.
- Patienter med kemikalieallergi rekommenderas att göra ett allergitest hos en specialist innan de använder dessa produkter.
- Avbryt användningen om det uppstår ovanlig känslighet eller reaktioner och kontakta din tandläkare.
- Injicera inte Pola Night i kroppen.
- FÖRSIKTIGT: DENNA PRODUKT FÅR ENDAST SÄLJAS AV ELLER PÅ BESTÄLLNING AV EN TANDLÄKARE ENLIGT FEDERAL LAG.
- Säkerhetsdatablad finns tillgängligt på www.sdi.com.au eller vid kontakt med den regionala representanten.

FÖRSTA HJÄLPEN

Ögonkontakt: Håll ögonlocken isär och spola med rinnande vatten i minst 15 minuter. Uppsök läkare om symptom kvarstår.

Hudkontakt: Tvätta noggrant med vatten och kontakta läkare om symtomen kvarstår.

Förtäring (stor mängd): Framkalla INTE kräkning vid förtäring. Skölj munnen. Drick mycket mjölk eller vatten och sök läkare.

Inhalation: Inga symptom förväntas.

KULLANIM TALİMATLARI

HASTALAR VE DİŞ UZMANLARI İÇİN

%10 KARBAMİD PEROKSİT İÇEREN İLERİ SEVİYE DİŞ BEYAZLATMA SİSTEMİ

Pola Night, yüksek vizkoziteye ve doğal PH seviyesine sahip evde kullanabileceğiniz bir diş beyazlatma jelidir. Hoş bir tada sahip ve kristal kadar şeffaf olan, yatıştırıcı, düzeltici ve hassasiyeti daha da azaltmak üzere içeriğinde yeterince su bulunan özgün bir karışımdır.

KULLANIM ENDİKASYONLARI

- Rengi bozulmuş canlı dişlerin beyazlatılması.
- Rengi bozulmuş cansız dişlerin beyazlatılması.

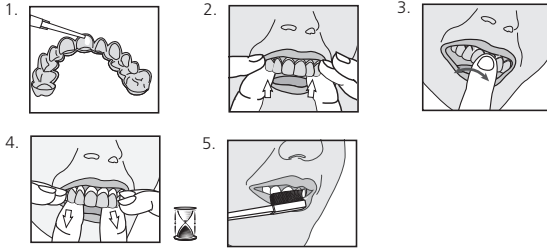
TEDAVİ KILAVUZU

Pola Night 10%: 1 x 2 saat / gündüzdün geceye

Not: Hassasiyeti olan hastaların tedaviler arasında bir veya iki gün ara vermesi gereklidir. Tedavi süresinin kısaltılması da önerilir.

YERLEŞTİRME PROSEDÜRÜ:

1. İşleme tabi tutacağınız dişler için beyazlatma plağının her bir bölümüne ufak bir damla kadar jelyugulayın.
2. Plağı, jel dişlerin çevresine gelecek şekilde oturtun.
3. Ağız içindeki fazla jeli bir kağıt mendil veya kuru yumuşak bir fırça ile alın.
4. Tedavi sonrasında plakayı çıkartın. Ağızınızı ve plağı ılık suyla çalkalayın.
5. Dişlerinizi fırçalayın.



ETKİN SONUÇLAR ALMAK İÇİN

- Ortodonti tedavinizden kaynaklı olarak ortaya çıkabilecek rahatsızlık veya hassasiyet nedeni ile ürünü, (invisalign) şeffaf plaklarınızı kullanmaya başladığınız ilk iki hafta boyunca ve her yeni şeffaf plak setinin ilk iki günü boyunca, beyazlatıcı diş hassasiyetini arttırabileceğinden dolayı kullanmayın.
- Tedavi esnasında bir şey yemeyin, içmeyin veya sigara kullanmayın.
- Tedaviden hemen sonra sigara içmeyin - en az iki saat bekleyin.
- Güçlü renkleri olan yiyecek ve içeceklerden tedavi sonrasında en az 48 saat boyunca kaçınılmalı veya az miktarda tüketilmelidir.
- Jeli oda sıcaklığında kullanın.

DEPOLAMA VE RAF ÖMRÜ

- **Pola Night** - Serin ve doğrudan güneş ışığı almayan bir yerde, 2° - 25°C (35° - 77°F) sıcaklık aralığında saklayın.
- Son kullanma tarihi geçtikten sonra kullanmayın.

ÖNLEMLER

- Bir diş hekimi veya ortodontist gözetiminde kullanılmalıdır.
- Çocukların ve evcil hayvanların erişemeyeceği yerde saklayın.
- Gebe veya emziren anneler tarafından kullanılmaz.
- Kimyasal alerjileri olan hastaların bu ürünleri kullanmadan önce bir alerji uzmanı tarafından gerçekleştirilen alerji testini yaptırmaları önerilir.
- Alışılmadık bir hassasiyet ortaya çıkarsa veya reaksiyonlar oluşursa ürünün kullanımını bırakın ve diş hekiminize danışın.
- Pola Night ürünü vücutunuza enjekte etmeyin.
- DİKKAT: FEDERAL YASALAR, BU ÜRÜNÜN BİR DİŞ HEKİMİ TARAFINDAN VEYA SİPARİŞ İLE SATILMASINI KISITLAMAKTADIR.
- SDS (Güvenlik Bilgi Sayfası) www.sdi.com.au'dan veya yerel temsilcinizden temin edilebilir.


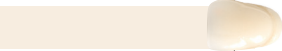
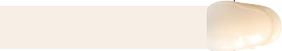




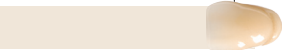
İLK YARDIM

Göz (ile temas): Göz kapaklarını açın ve akan suyun altında gözünüzü en az 15 dakika yıkayın. Belirtiler devam ederse tıbbi yardım alın.

Cilt (ile temas): Su ile tamamen yıkayın ve belirtilerin devam etmesi durumunda tıbbi yardım alın.

Yutma (büyük miktarda): Yutma durumunda kusmayı teşvik ETMEYİN. Ağzınızı çalkalayın. Bol miktarda süt veya su için ve tıbbi yardım alın.


Soluma: Herhangi bir belirti beklenmez.

	1	<input type="checkbox"/>	<input type="checkbox"/>
	2	<input type="checkbox"/>	<input type="checkbox"/>
	3	<input type="checkbox"/>	<input type="checkbox"/>
	4	<input type="checkbox"/>	<input type="checkbox"/>
	5	<input type="checkbox"/>	<input type="checkbox"/>
	6	<input type="checkbox"/>	<input type="checkbox"/>
	7	<input type="checkbox"/>	<input type="checkbox"/>
	8	<input type="checkbox"/>	<input type="checkbox"/>

upper
lower

Name:

Date:

 **POLA**
ADVANCED TOOTH WHITENING SYSTEM



YOUR SMILE. OUR VISION.

SDI Limited
3-15 Brunson Street,
Bayswater, Victoria 3153
Australia

Australia 1 800 337 003
Austria 00800 0225 5734
Brazil 0800 770 1735
France 00800 0225 5734
Germany 0800 1005759
Italy 00800 0225 5734
Spain 00800 0225 5734

EC REP

SDI Germany GmbH
Hansestrasse 85
51149 Cologne
Germany
T+49 2203 9255 0

United Kingdom 00800 0225 5734
USA & Canada 1 800 228 5166
www.sdi.com.au

Connect with us! Share your Pola whitening moments!
We look forward to hearing from you.



INSTAGRAM
@pola_smile

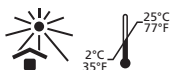


FACEBOOK
Pola Smile

FOR MORE INFORMATION VISIT

polawhite.com.au

POLA NIGHT 10%



Last revision 12/2021